

# לב בבלי



**בניין B**

דירות 6,10,14,18,22,26

**קומות**

קומת 1-6

**חדרים**

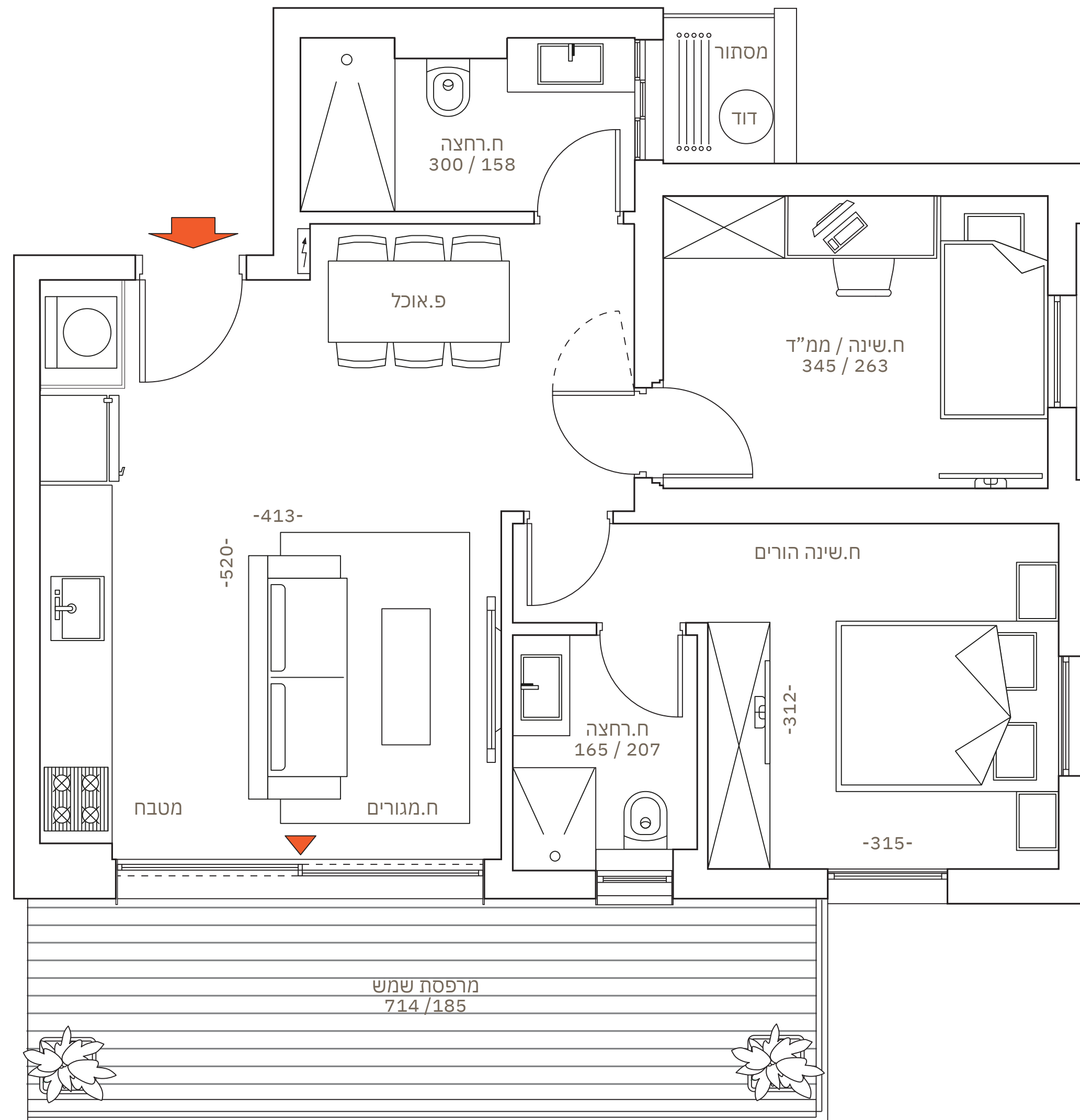
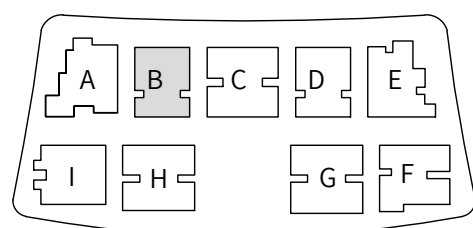
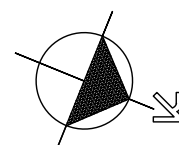
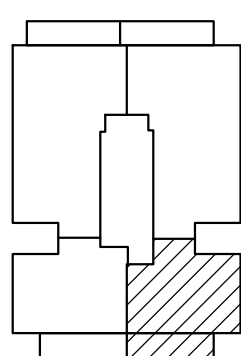
3

**שטח דירה**

כ-65 מ"ר

**שטח מרפסת**

כ-13 מ"ר



ההדמיות, המפרטים והתכניות הינם להתרשמות בלבד, החברה תהא מחויבת אך ורק על פי מפרט המכר ותוכניות המכר, שיהוו חלק בלתי נפרד מהסכם הרכישה, אשר ייחתם ע"י הצדדים (ככל שיחתם) כדין ט.ל.ח.