



אוחנה גרופ

התחדשות עירונית מקבוצת איסתא נכסים

שם הפרויקט:

שטרן 8 ירושלים

תוכנית מכר

תוכן הגליון:

דירה מס' 36
3 חדרים
קומה 2
יזם
כניסה דרומית

חתימת הקונה:

חתימת המוכר:

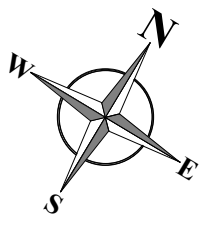
מספר גליון: M-36

קנה מידה: 1 : 50

תאריך הפקה: 03/27/22

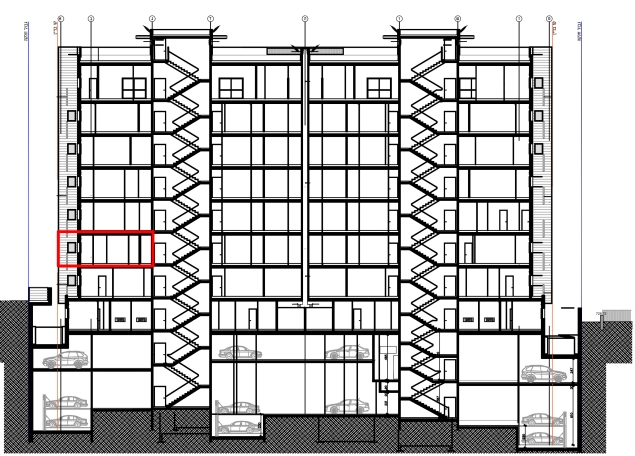
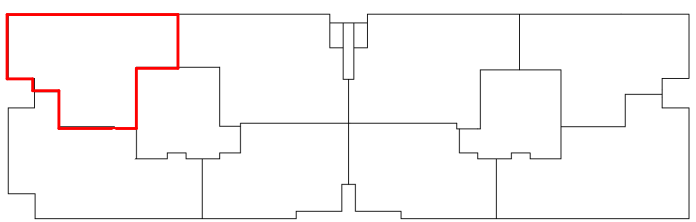
מהדורה:

מס' פרויקט: 1413



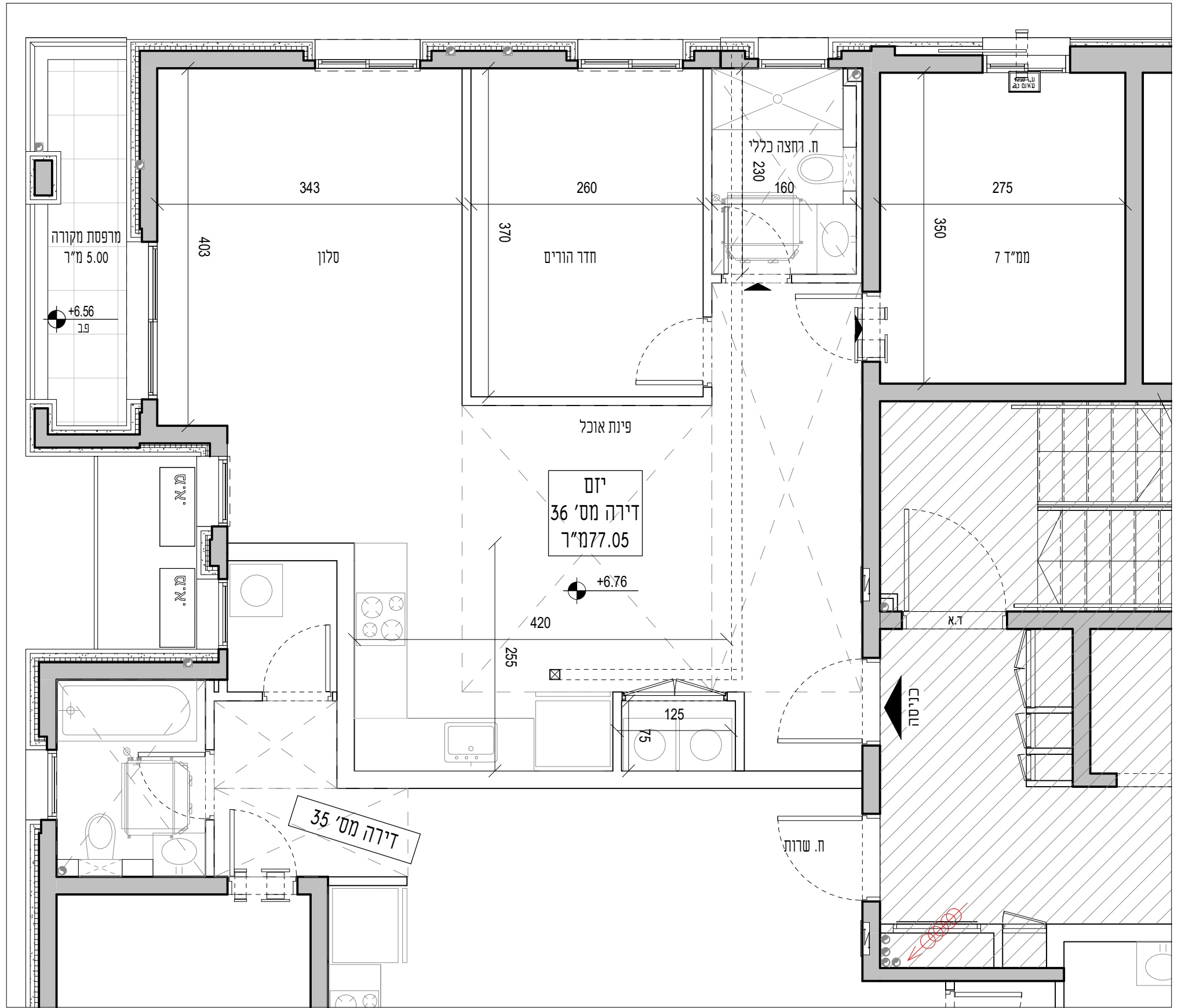
מקרא:

	מקום מוצע לזמן כביסה/מייבש		חצר משותפת
	אזור מכני		חצר פרטית
	אזור חשמל דירתי		ריצוף חוף פרטי
	הכנה למאייד מיני מרכזי		רכוש משותף
	הכנה למזגן		תקרה מונמכת 35 ס"מ
	קיר בסון		תקרה מונמכת 50 ס"מ
	קולטן		מקום מוצע למקרר
	מערכת טיוון אוריר לממ"ד		מקום מוצע לכיירים
	צינור אזור מ"ד		מקום מוצע לתנור
	כניסה		כניסה
			הפרש מפלסים



הערות לתוכנית מכר:

- בשטח החצר הצמודה מועברים קווים וממוקמות שוחות ביקורת של המערכות המשותפות.
- במקרה של סתירה בין התוכנית למפרט - יקבע המפרט.
- המידות המופיעות בתרשים הינן מידות בין קירות לפני ציפוי הגמר (טיח, פנלים, חרסיה וכו').
- ייתכנו שינויים בפתחים - מיקום, גודל, אופן הפתיחה.
- אבזורי האינטסלציה והכלים הסניטריים יקבעו ע"י המפרט הסכני בלבד. כמו כן, יתכנו שינויים במקומם.
- אין להזמין ריהוט שנועד להשתלב בבינוי בהסתמך על תוכנית זו אלא לפי מידות שנמדדו בבירה לאחר גמר החיפויים.
- הריהוט והכלים החשמליים המשרוטים בתוכנית זו הינם להמחשה בלבד ואינם כלולים בעסקה וסומנו רק כהצעה למיקומם.
- משטחי הכיורים בחדרי האמבטיה / מקלחת המשרוטים בתוכנית זו הינם להמחשה בלבד ואינם כלולים בעסקה וסומנו רק כהצעה למיקומם.
- מיקום סופי של צנרת מי גשם, ספרינקלרים וקולטני ביוב בקירות וליד הקירות יקבעו ע"י תוכנית הביצוע.
- מיקום סופי של יחידות מיוג האויר והפתחים יהיה לפי תוכנית הביצוע.
- מיקום סופי של המערכות על הגג יהיה לפי תוכנית הביצוע.
- פיתוח המגרש, מיקום חניה, חדרי אשפה, מתקני גז, מתקני מים, חשמל וסלפון יקבע סופית לפי החלטת אדריכל ובהתאם להנחיות ואישורן.
- גבולות הקרקע יקבעו סופית בתשרים שיאושר לרישום בלשכת רישום המקרקעין.
- גבולות הקרקע, הפיתוח והחלקים הצמודים שבתוכנית זו הינם רעיוניים בלבד ויקבעו סופית ע"י מתכנן הפיתוח ולאחר גמר ביצוע הפיתוח.
- תתכן העברת צנרת גליה אופקית/אנכית של ביוב, אזור, ניקוח, ספרינקלרים וכו' במחסנים ובחדרים סכניים מעבר למסומן בתוכנית ובגבהים שונים.
- ייתכן ותהיינה הנמכות לצורך מעבר צנרת אזור לחדרי שירותים/אז מונות כביסה וכו'.
- ייתכן ויהיה 90 מודבה ביציאה למרפסת.
- החברה שומרת לעצמה את זכות להצמיד חלק משטח הגג לאחת הדירות.
- התוכנית המוצעת מותנת בקבלת היתר.



התוכנית המוצעת מותנת בקבלת היתר בניה

ג'עס
אדריכלים ויועצים בע"מ

www.g-a-s.co.il
www.nagish.info

טל: 02-6481123 פקס: 02-6481125 דרך חברון 101 א', בית הנציב, ירושלים 9348001