



אוחנה גרופ

התחדשות עירונית מקבוצת איסתא נכסים

שם הפרויקט:

שטרן 8 ירושלים

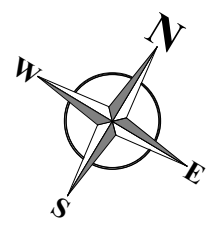
תכנית מכר

תוכן הגליון:

- דירה מס' 35
- 3 חדרים
- קומה 2
- משפחת יזם
- כניסה דרומית

חתימת הקונה:

חתימת המוכר:



מספר גליון: M-35

קנה מידה: 1 : 50

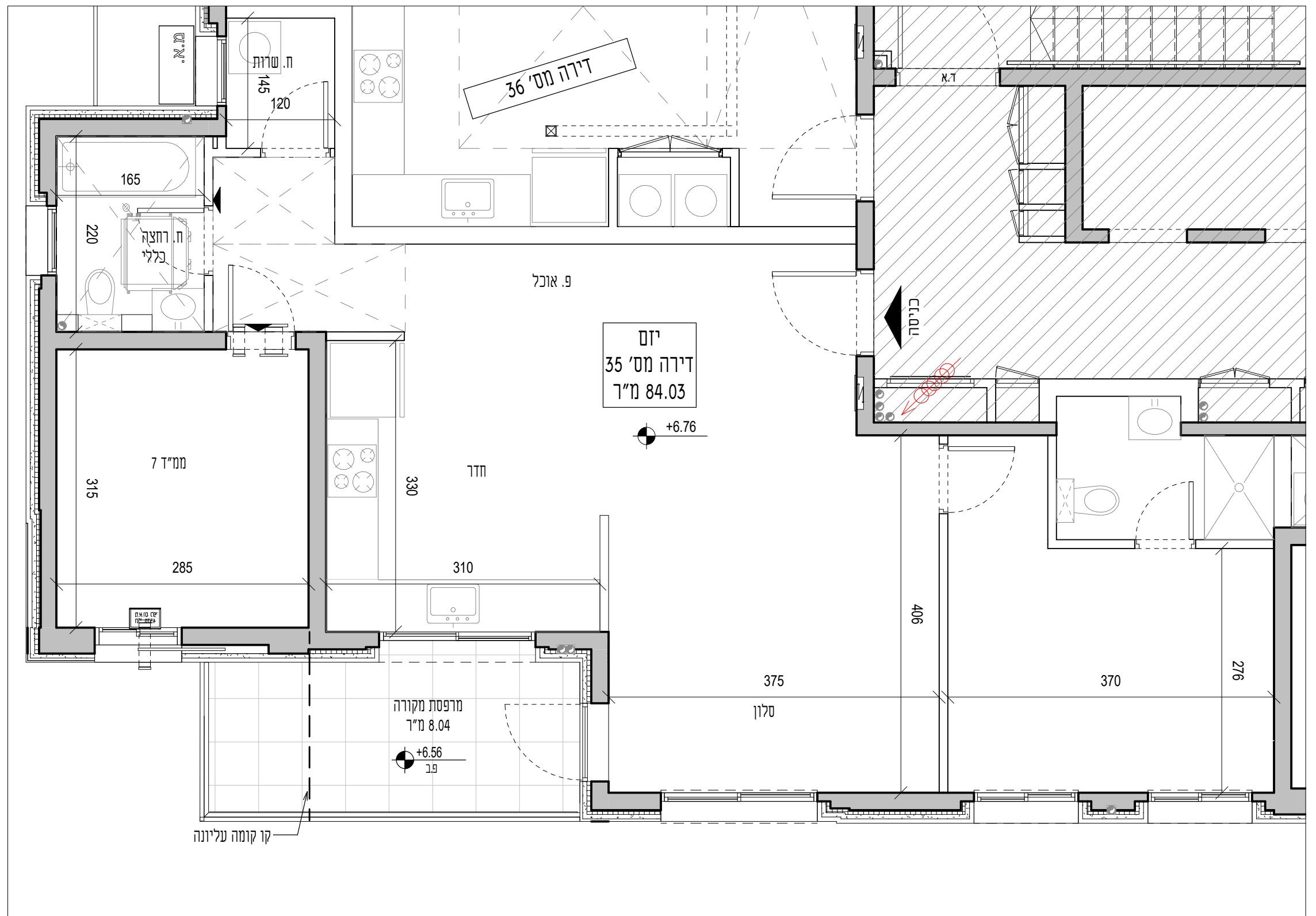
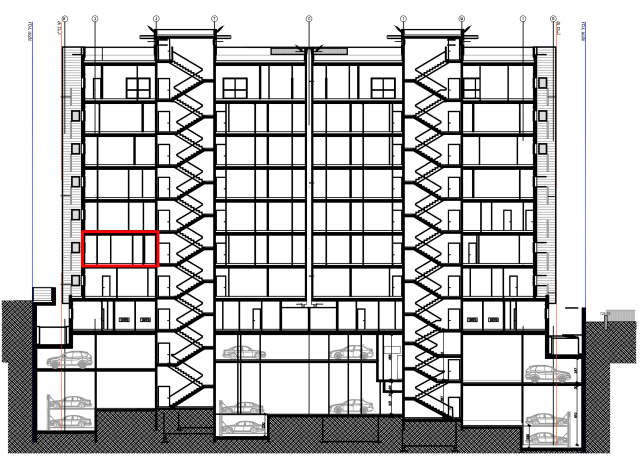
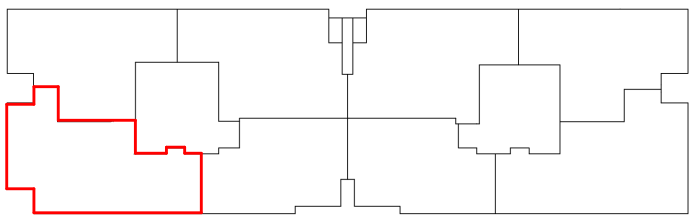
תאריך הפקה: 28/08/22

מהדורה:

מס' פרויקט: 1413

מקרא:

	מקום מוצע לת. כביסה/מייבש	חצר משותפת
	אזור מכני	חצר פרטית
	ארון חשמל דירת	ריצוף חוץ פרטי
	הכנה למאייד מיני מרכזי	רכוש משותף
	הכנה למזגן	תקרה מונמכת 35 ס"מ
	קיר בסון	תקרה מונמכת 50 ס"מ
	קולטן	מקום מוצע למקרר
	מערכת סינון אוויר לממ"ד	מקום מוצע לכיריים
	צינור אוורור ממ"ד	מקום מוצע לתנור
	כניסה	כניסה
		הפרש מפלטים



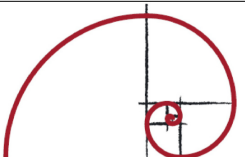
הערות לתוכנית מכר:

- בשטח החצר הצמודה מועברים קווים וממוקמות שוחות ביקורת של המערכות המשותפות.
- במקרה של סתירה בין התוכנית למפרט - יקבע המפרט.
- המידות המופיעות בתרשים הינן מידות בין קירות לפני ציפוי הגמר (שיח, פנלים, חרסיה וכו').
- ייתכנו שינויים בפתחים - מיקום, גודל, אופן הפתיחה.
- אביזרי האינסטלציה והכלים הסניטרים יקבעו ע"י המפרט הסכני בלבד. כמו כן, יתכנו שינויים במקומם.
- אין להזמין ריהוט שנועד להשתלב בבינוי בהסתמך על תוכנית זו אלא לפי מידות שנמדדו בדירה לאחר גמר החיפויים.
- הריהוט והכלים החשמליים המשוורטטים בתוכנית זו הינם להמחשה בלבד ואינם כלולים בעסקה וסומנו רק כהצעה למיקומם.
- משטחי הכיורים בחדרי האמבטיה / מקלחת המשוורטטים בתוכנית זו הינם להמחשה בלבד ואינם כלולים בעסקה וסומנו רק כהצעה למיקומם.
- מיקום סופי של צנרת מי גשם, ספרינקלרים וקולטני ביוב בקירות וליד הקירות יקבעו ע"פ תוכנית הביצוע.
- מיקום סופי של יחידות מיזוג האוויר והפתחים יהיה לפי תוכנית הביצוע.
- מיקום סופי של המערכות על הגג יהיה לפי תוכנית הביצוע.
- פיתוח המגרש, מיקום חניה, חדרי אשפה, מתקני גז, מתקני מי, חשמל וטלפון יקבע סופית לפי החלטת אדריכל ובהתאם להנחיות ואישורן.
- גבולות הקרקע יקבעו סופית בתרשים שיאושו לרישום בלשכת רישום המקרקעין.
- גבולות הקרקע, הפיתוח והחלקים הצמודים בשותפות זו הינם רעיוניים בלבד ויקבעו סופית ע"י מתכנן הפיתוח ולאחר גמר ביצוע הפיתוח.
- תתכן העברת צנרת גליה אופקית ו/או אנכית של ביוב, אוורור, ניקוט, ספרינקלרים וכו' במחסנים ובחדרים סכניים מעבר למסומן בתוכנית ובגבהים שונים.
- ייתכן ותהייה הנמכות לצורך מעבר צנרת אוורור לחדרי שירותים ו/או מכונית כביסה וכו'.
- ייתכן ויהיה סף מודבה ביציאה למרפסת.
- החברה שומרת לעצמה את זכות להצמיד חלק משטח הגג לאחת הדירות.
- התוכנית המוצעת מותנת בקבלת היתר.

התוכנית המוצעת מותנת בקבלת היתר בניה

גש

אדריכלים ויועצים בע"מ



www.g-a-s.co.il
www.nagish.info

טל: 02-6481123 05-6481125 דרך חברון 101 א', בית הנציב, ירושלים 9348001